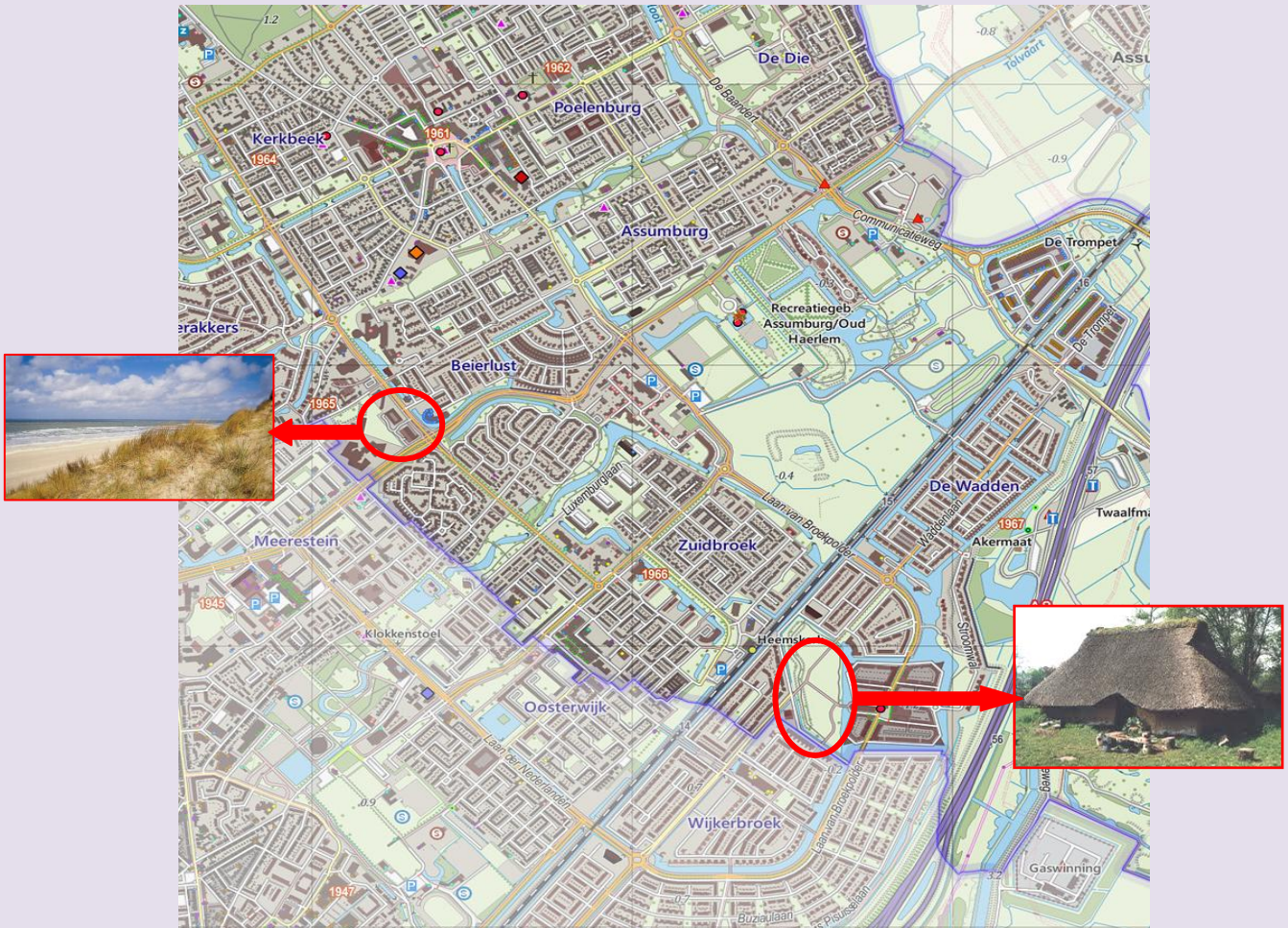


Voetstappen en Hoefsporen uit de IJzertijd ± 2500 jaar geleden

De IJzertijd wordt onderverdeeld in drie periodes. De vroege ijzertijd loopt van ongeveer het jaar 900 VJ tot 600 VJ, de midden ijzertijd loopt van 600 VJ tot 300 VJ en de late ijzertijd loopt vanaf 300 VJ tot het jaar 0 wat het begin is van de Romeins-inheemse tijd

In Heemskerk op de grens met Beverwijk zijn verschillende bewoningssporen gevonden van 600 VJ. In de Broekpolder zijn verschillende boerderijplattegronden gevonden terwijl naast het Kennemercollege voetsporen en hoefsporen zijn gevonden van mens en dier. De laatste sporen bevonden zich op de toenmalige kustlijn waar water en zand elkaar ontmoetten.



Zeker weten doen we het natuurlijk nooit maar het is niet onwaarschijnlijk dat dezelfde mensen van de boerderijen in de Broekpolder een tochtje naar het strand hebben gemaakt om zeevis, schelpdieren en vogeleieren te vangen en te verzamelen. Een welkome afwisseling in het menu van alle dag.

